

КОРЬ

- это острое инфекционное вирусное заболевание с высоким уровнем восприимчивости.



ВАЖНО ПОМНИТЬ:



БОЛЕЮТ В
ОСНОВНОМ ДЕТИ
ДО 5 ЛЕТ



В ОРГАНИЗОВАННЫХ
КОЛЛЕКТИВАХ (ДЕТСКИЙ
САД, ШКОЛА) МОГУТ
ВОЗНИКАТЬ ВСПЫШКИ
КОРИ



У ОСЛАБЛЕННЫХ
ДЕТЕЙ КОРЬ
ПРОТЕКАЕТ ТЯЖЕЛО И
МОЖЕТ ПРИВЕСТИ К
СМЕРТИ

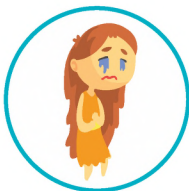


В ГРУППЕ РИСКА
НАХОДЯТСЯ
ВЗРОСЛЫЕ, ЕСЛИ НЕ
БОЛЕЛИ И НЕ БЫЛИ
ПРИВИТЫ

СИМПТОМЫ:



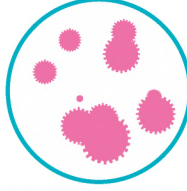
ВЫСОКАЯ
ТЕМПЕРАТУРА
ТЕЛА (ДО 40
ГРАДУСОВ)



КОНЬЮНКТИВИТ

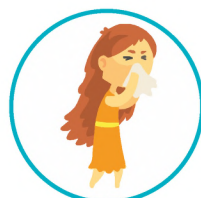


ВОСПАЛЕНИЕ
СЛИЗИСТЫХ ОБОЛОЧЕК
ПОЛОСТИ РТА И
ВЕРХНИХ
ДЫХАТЕЛЬНЫХ ПУТЕЙ



ПЯТНИСТО-ПАПУЛЕЗНАЯ
СЫПЬ (ПОЯВЛЯЕТСЯ НА
4-5-й ДЕНЬ,
ПРЕИМУЩЕСТВЕННО НА
ЛИЦЕ, ШЕЕ,
РАЗГИБАТЕЛЬНЫХ
ПОВЕРХНОСТЯХ РУК И НОГ,
СКЛОННА К СЛИЯНИЮ)

ПУТИ ПЕРЕДАЧИ:



ПУТЬ ПЕРЕДАЧИ
ВОЗДУШНО-
КАПЕЛЬНЫЙ (ПРИ
КАШЛЕ, ЧИХАНИИ)



ИСТОЧНИК –
БОЛЬНОЙ КОРЬЮ



ВИРУС КОРИ СПОСОБЕН
РАСПРОСТРАНЯТЬСЯ НА БОЛЬШИЕ
РАССТОЯНИЯ С ПОТОКОМ
ВОЗДУХА, ОСОБЕННО В ХОЛОДНОЕ
ВРЕМЯ ГОДА

САМОЕ ЭФФЕКТИВНОЕ ПРОФИЛАКТИЧЕСКОЕ МЕРОПРИЯТИЕ - ВАКЦИНАЦИЯ!



Вакцина эффективна и безопасна.
По плану прививаются дети в 12 мес. и в 6 лет.

ВЗРОСЛЫЕ ЛИЦА:

Взрослые от 18 до 35 лет
(включительно),

не болевшие, не привитые,
привитые однократно, не
имеющие сведений о
прививках от кори.

Взрослые от 36 до 55 лет (включительно),

относящиеся к группам риска
(работники медицинских
организаций, осуществляющих
образовательную деятельность,
организаций торговли, транспорта,
коммунальной и социальной сферы),

работающие вахтовым методом, и
сотрудники государственных
контрольных органов в пунктах
пропуска через государственную
границу РФ), не болевшие, не привитые,
привитые однократно, не имеющие
сведений о прививках от кори.

КОРЬ



Корь – высококонтагиозное острое вирусное заболевание, которое передается воздушно-капельным путем и может приводить к серьезным осложнениям и летальному исходу.

Симптомы: повышение температуры тела до 38–40°C, кашель, насморк, покраснение глаз и слезотечение, белесоватые точки на слизистой оболочке щек и возле коренных зубов, реже на губах или дёснах (пятна Филатова-Коплика), пятнисто-папулезная сливная сыпь, появляющаяся поэтапно сначала на лице и шее, затем на туловище, конечностях.

Осложнения: воспаление и отек гортани, трахеи, приводящий к затруднению дыхания (ложный круп), воспаление головного мозга (менингоэнцефалит), воспаление роговицы и конъюнктивы глаза (кератоконъюнктивит), пневмония, воспаление в разных отделах уха (отит), воспаление мышечного слоя сердца (миокардит).

Единственное средство профилактики кори – это вакцинация!

Плановая иммунизация против кори (вакцинация, ревакцинация) проводится в соответствии с Национальным календарем профилактических прививок Российской Федерации и Региональным календарем профилактических прививок Пермского края:

Категории граждан, подлежащих обязательной вакцинации	Возраст граждан, подлежащих обязательной вакцинации
Дети	Вакцинация 12 мес, ревакцинация 6 лет
Дети, взрослые не болевшие, не привитые, привитые однократно, не имеющие сведений о прививках против кори	Дети от 1 года до 17 лет (включительно), взрослые от 18 до 35 лет (включительно)
Взрослые, относящиеся к группам риска (работники организаций, осуществляющих образовательную деятельность, организаций торговли, транспорта, коммунальной и социальной сферы; лица, работающие вахтовым методом, и сотрудники государственных контрольных органов в пунктах пропуска через государственную границу Российской Федерации), не болевшие, не привитые, привитые однократно, не имеющие сведений о прививках против кори	Взрослые от 36 до 55 лет (включительно)
Работники медицинских организаций. Иностранные граждане, прибывающие на территорию Пермского края с целью осуществления трудовой деятельности, обучения в вузах, участия в спортивных массовых мероприятиях.	Без ограничения возраста

Профилактические прививки проводятся бесплатно в поликлинике по месту жительства.
Иностранные граждане прививаются за счет личных средств или средств работодателя.